

# 靜宜大學 TWAREN SSL-VPN 服務使用說明

TWAREN SSL VPN 服務共分兩種使用方式：1. [透過網頁登入](#)、2. [使用軟體登入](#)。  
相關操作方式說明如下：

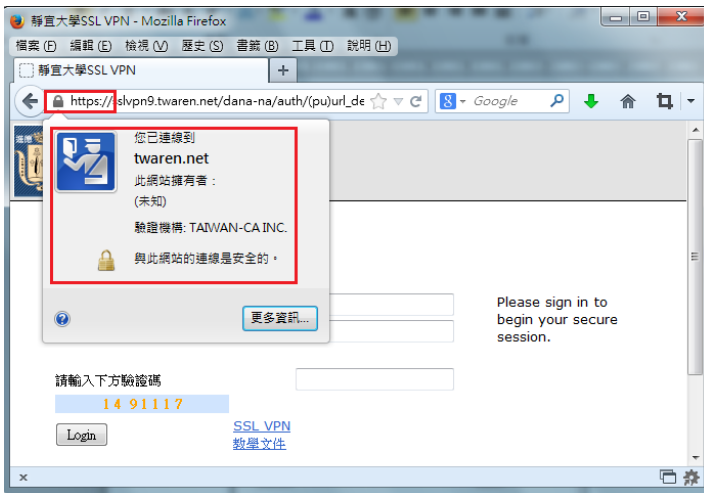
## 1. 透過網頁登入

(1) 開啟 TWAREN SSL VPN 網頁(網址：<https://sslvpn9.twaren.net/pu>)

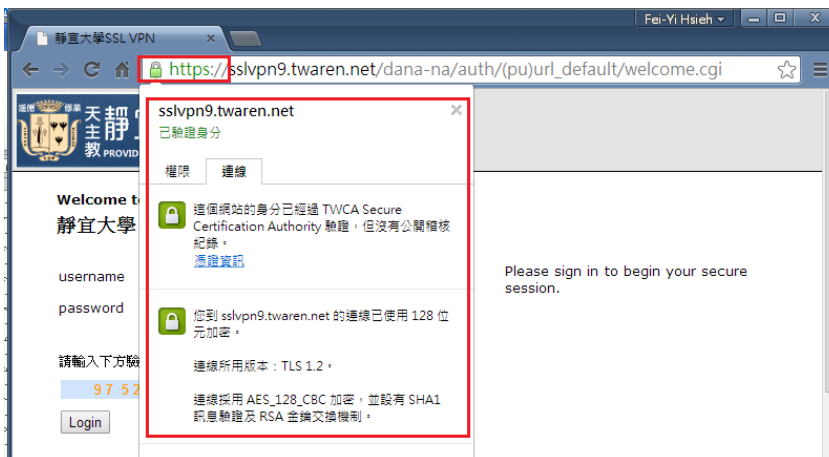
連線至 SSL VPN 網頁後，依瀏覽器類型(IE、Firefox、Chrome,如圖 1-1~1-3)確認安全性驗證畫面



← 圖 1-1. IE 安全性驗證畫面



← 圖 1-2. Firefox 安全性驗證畫面



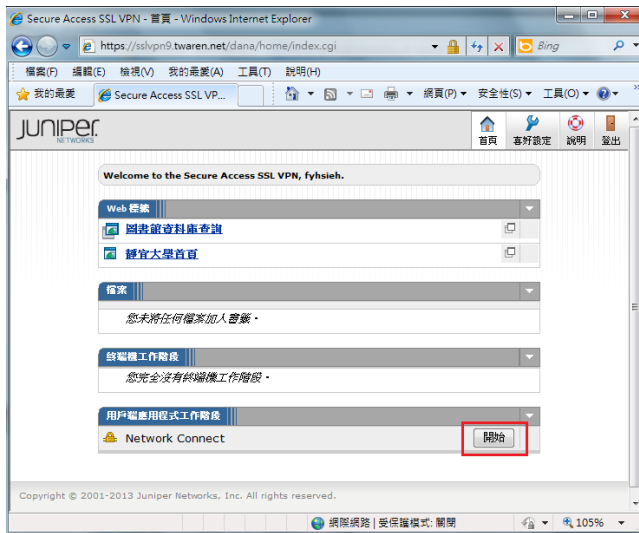
← 圖 1-3. Chrome 安全性驗證畫面

- (2) 於登入畫面(如圖 1-4)依序填入帳號、密碼及驗證碼後，按下 **Login** username 及 password 分別為靜宜大學入口網站帳號及密碼



← 圖 1-4. SSL VPN 登入畫面

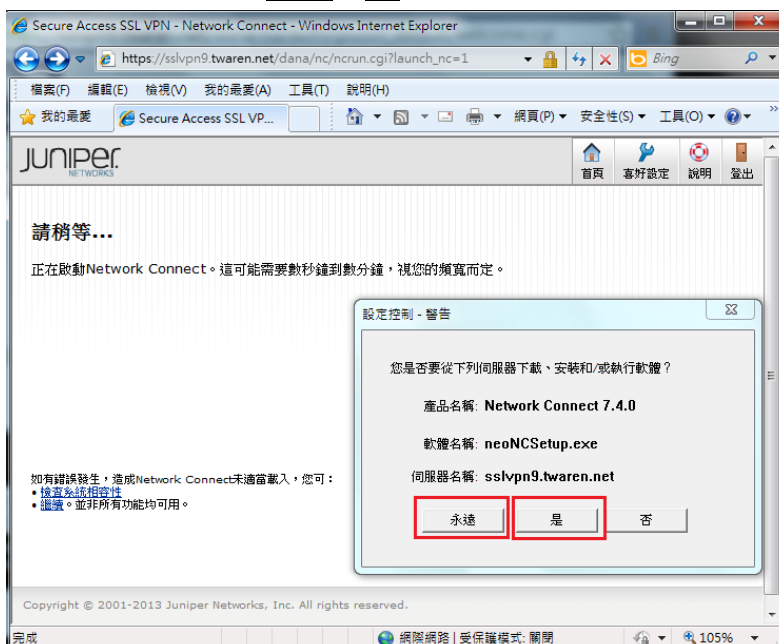
- (3) 登入成功後將出現歡迎畫面(如圖 1-5)，點按**開始**進行連線軟體之安裝若無法順利安裝，請另外參考**手動安裝 SSL-VPN 使用說明**)



← 圖 1-5. 登入成功畫面

- (4) 自動下載 SSL VPN 連線軟體(須等待數秒)

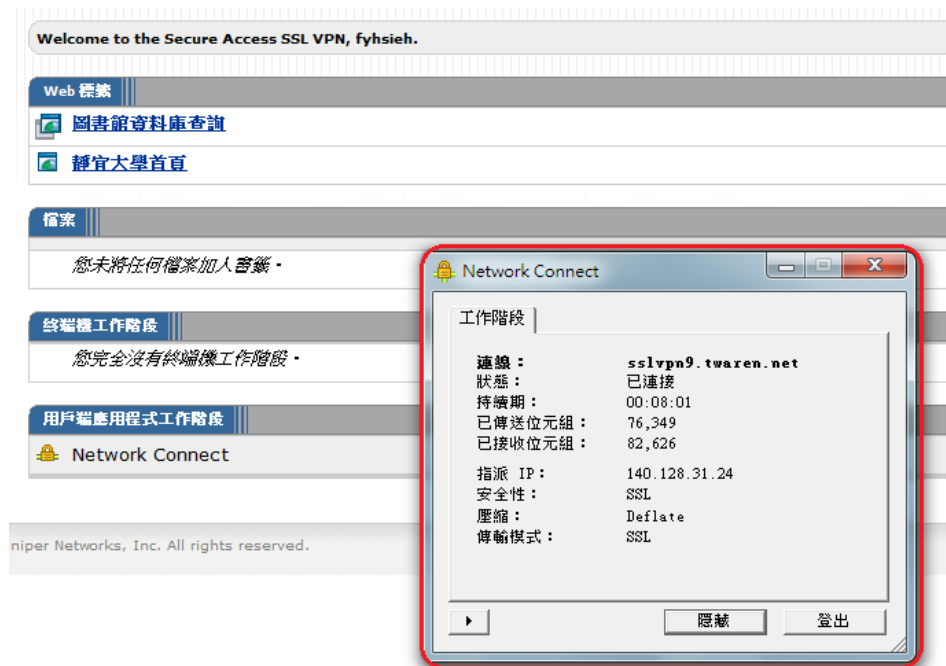
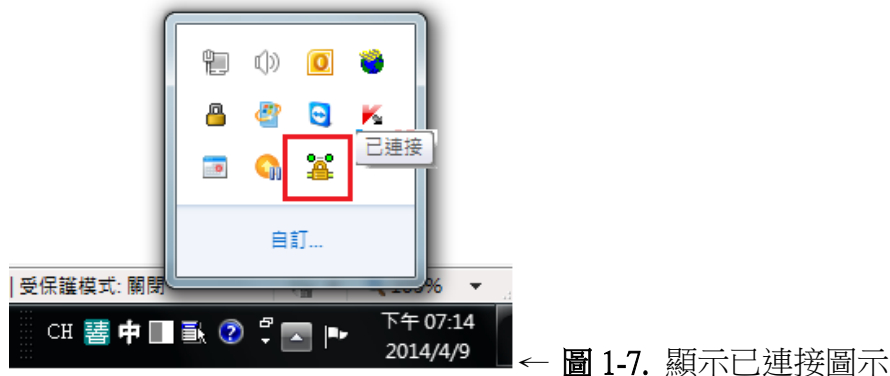
因作業系統及瀏覽器版本等差異，設定期間將跳出數個要求允許下載、安裝或執行軟體之視窗(如圖 1-6)，請選擇**永遠**或**是**以允許執行



← 圖 1-6. 連線軟體安裝畫面

(5) 連線成功，取得靜宜大學校內 IP 位址(140.128.31.XX)

安裝完成後，桌面右下角顯示已連接圖示(如圖 1-7)，已滑鼠雙擊可查看連線資訊(如圖 1-8)  
(請先移除其他 VPN 軟體，以免無法順利安裝)



(6) 登出 SSL VPN

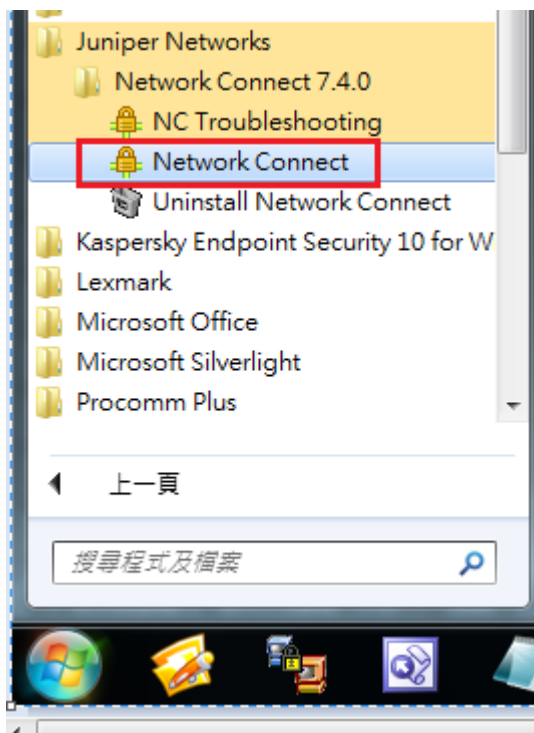
欲中斷 SSL VPN 連線，可於桌面右下方 Network Connect 點按「登出」以中斷連線，或「結束」以直接結束軟體(如圖 1-9)



## 2. 使用軟體登入

### (1) 執行「Network Connect」程式

完成 TWAREN SSL VPN 連線軟體安裝後(請參考[手動安裝 SSL-VPN 使用說明](#))，可點按「開始／所有程式／Juniper Network」目錄，執行該目錄下之「Network Connect」程式(如圖 2-1)



← 圖 2-1. 連線資訊

### (2) 登入 SSL VPN

於登入畫面(如圖 2-2)依序填入帳號、密碼及驗證碼後，按下 **Login** username 及 password 分別為靜宜大學入口網站帳號及密碼



← 圖 2-2. 登入畫面

### (3) 登入成功

桌面右下角顯示已連接圖示，點擊兩下可查看連線資訊(如圖 2-3)



← 圖 2-3. 連線軟體登入成功畫面

### (4) 登出 SSL VPN

欲中斷 SSL VPN 連線，可於桌面右下方 Network Connect 點按「登出」以中斷連線，或「結束」以直接結束軟體(如圖 2-4)



← 圖 2-4. 登出 SSL VPN